

# SOHO NOHO

КЛУБНЫЙ ДОМ НА БЕЛОРУССКОЙ

ВАШ НОВЫЙ  
АПАРТАМЕНТ

# 161

Семён Николаев  
+7 966 189-95-93  
e-mail: [snikolaev@antdevelopment.ru](mailto:snikolaev@antdevelopment.ru)

Офис продаж: Бумажный пр-д, 4  
1-ый этаж корпуса «Noho», вход через лобби  
[www.sohonoho.ru](http://www.sohonoho.ru)

ДОМ СДАН!



SOHO  
NOHO

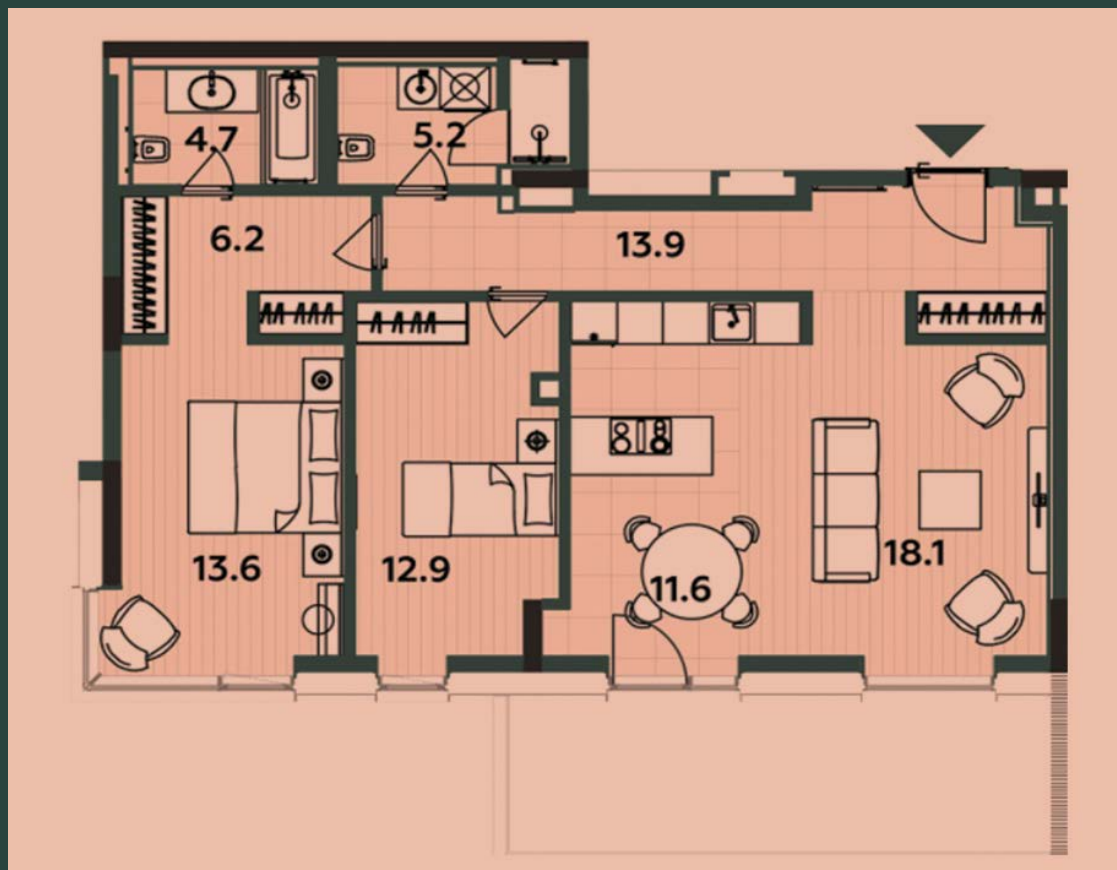
Bronze  
Стиль отделки

17 этаж  
Башня SOHO

3  
Комнаты

86.1 м<sup>2</sup>  
Площадь

## ПЛАНИРОВОЧНОЕ РЕШЕНИЕ:

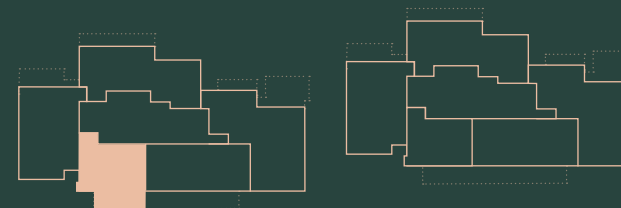


Бумажный проезд

Белая площадь

SOHO

NOHO



← Бумажный проезд →

Семён Николаев  
+7 966 189-95-93  
e-mail: [snikolaev@antdevelopment.ru](mailto:snikolaev@antdevelopment.ru)

Офис продаж: Бумажный пр-д, 4  
1-ый этаж корпуса «Noho», вход через лобби  
[www.sohonoho.ru](http://www.sohonoho.ru)

SOHO  
NOHO

**Bronze**  
Стиль отделки

**17 этаж**  
Башня SOHO

**3**  
Комнаты

**86.1 м<sup>2</sup>**  
Площадь

## КОМПЛЕКТАЦИЯ ОТДЕЛКИ:

Внутрипольные конвекторы **Isotherm**

Санузлы с полным комплектом сантехники, мебелью и зеркалами от европейского производителя **Vitra**

Покрытие полов инженерной доской премиального качества в жилых комнатах

Покрытие пола и стен в санузле плиткой фирмы **Villeroy&Boch**

Межкомнатные двери

Плинтусы МДФ

Установлены розетки, выключатели и сетевые адаптеры от **Schneider**

Вся электрика проведена и готова к подключению. Разведение труб, полная готовность к подключению.

Стены и потолок уже окрашены и выполнены из двухслойного гипсокартона.

\* – При одновременной покупке апартамента + мм/кладовой, предоставляется скидка на мм/кладовое помещение.



**427 650 ₺**

Цена за м<sup>2</sup>

**36 820 689 ₺\***

Стоимость апартамента



Семён Николаев  
+7 966 189-95-93  
e-mail: [snikolaev@antdevelopment.ru](mailto:snikolaev@antdevelopment.ru)

Офис продаж: Бумажный пр-д, 4  
1-ый этаж корпуса «Noho», вход через лобби  
[www.sohonoho.ru](http://www.sohonoho.ru)

# SOHO NOHO

Клубный дом бизнес-класса SOHO + NOHO – это комплекс апартаментов с продуманными планировочными решениями и чистой дизайнерской отделкой. Для жителей будут доступны 1000 м2 клубной инфраструктуры, где расположатся фитнес-зал, SPA с хаммам, сауной и джакузи, пространство для работы и вечеринок, а также игровая комната для детей.



Лобби  
башни SOHO



Сауна  
в составе SPA



Хаммам



Фитнес-зал



Экстерьер

Семён Николаев  
+7 966 189-95-93  
e-mail: [snikolaev@antdevelopment.ru](mailto:snikolaev@antdevelopment.ru)

Офис продаж: Бумажный пр-д, 4  
1-ый этаж корпуса «Noho», вход через лобби  
[www.sohonoho.ru](http://www.sohonoho.ru)